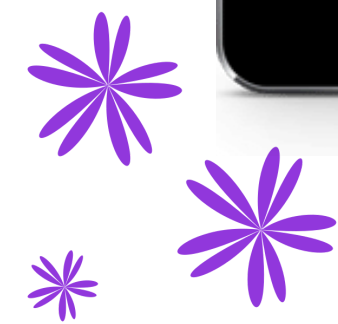


HƯỚNG DẪN SỬ DỤNG THƯ VIỆN



QUY ĐỊNH SỬ DỤNG CÁC PHÒNG THƯ VIỆN



Phòng Đọc



Phòng mượn

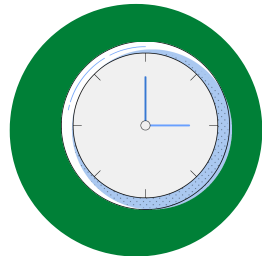


Phòng Thư viện
Điện tử



PHÒNG ĐỌC





GIỜ MỞ CỬA

Buổi sáng: Từ 7h30 đến 11h30

Buổi chiều: Từ 13h30' đến 17h

Phục vụ tất cả các ngày trong tuần



BẢO QUẢN TÀI LIỆU, TÀI SẢN

Bạn đọc không tráo đổi, cắt xén, đánh dấu làm rách nát, hư hỏng tài liệu



XUẤT TRÌNH THẺ

- Xuất trình thẻ sinh viên, học viên
(không sử dụng thẻ của người khác)

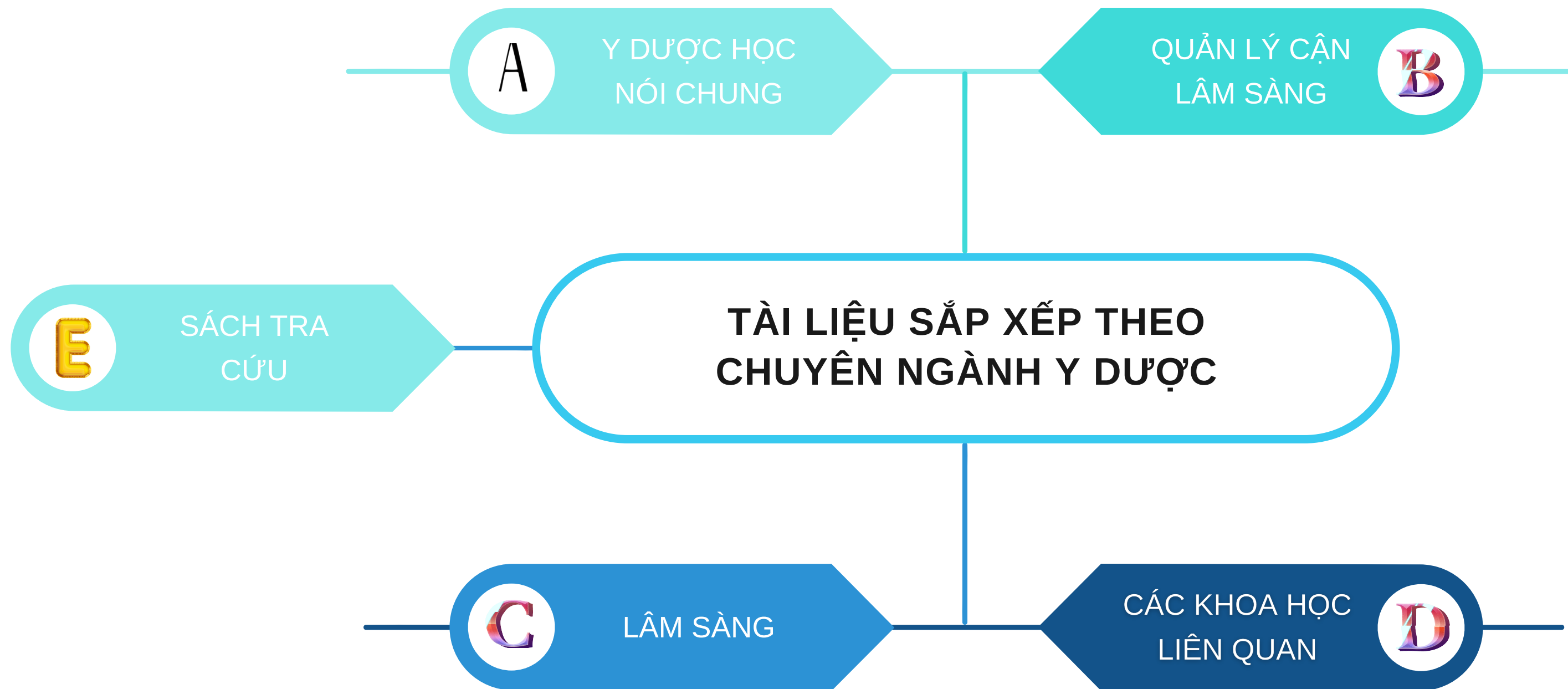
- Để cặp, túi đúng nơi quy định (tủ đựng đồ)



TỔ CHỨC THEO KHO MỞ

Kho mở (kho tự chọn) là kho mà bạn đọc trực tiếp lựa chọn tài liệu trên giá.

QUY ĐỊNH PHÒNG ĐỌC



NHÃN XẾP GIÁ TÀI LIỆU

TRƯỜNG ĐHDDND
THƯ VIỆN

HB47

KH561D

2011

HB47: CHỈ SỐ PHÂN LOẠI
TÀI LIỆU

KH561D: CHỈ SỐ
CUTTER THEO TÊN SÁCH/
TÊN TÁC GIẢ

2011: NĂM XUẤT BẢN



PHÒNG MƯỢN





MƯỢN GIÁO TRÌNH

THỜI GIAN

- + Sinh viên: Đến khi thi kết thúc học phần
- + Cán bộ: 1 năm học

QUY TRÌNH

- + Tìm tài liệu trên phần mềm TV trước khi mượn
- + Xuất trình thẻ cho cán bộ thư viện
- + Tự chọn sách trên giá theo sơ đồ chỉ dẫn
- + Xếp sách đã chọn + thẻ thư viện tại bàn thủ thư và ra ngoài đợi gọi tên làm thủ tục mượn sách
- + Hết học kỳ bạn đọc trả sách tại quầy thủ thư (không phải xếp sách lên giá)

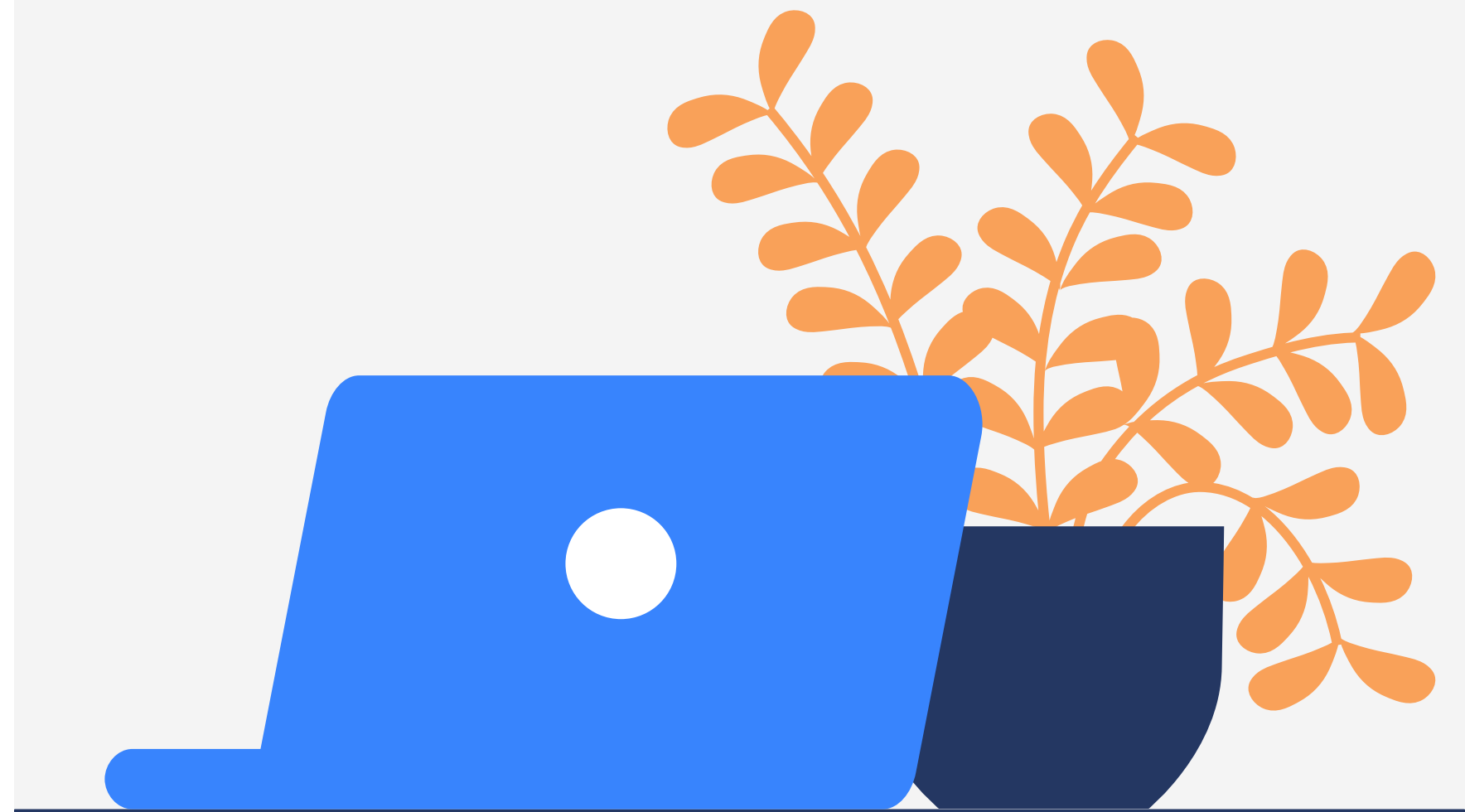
QUY TRÌNH MƯỢN SÁCH THAM KHẢO

- Số lượng mượn: Tối đa 05 cuốn
- Thời gian mượn: 01 tháng
- Quy trình mượn sách tham khảo:
 - + Tìm tài liệu trên phần mềm thư viện
 - + Xuất trình thẻ, tự chọn tài liệu trên giá
 - + Xếp sách đã chọn + thẻ thư viện tại bàn thủ thư và ra ngoài đợi gọi tên làm thủ tục mượn sách
 - + Sau khi mượn xong bạn đọc trả sách tại quầy thủ thư (không phải xếp sách lên giá)

PHÒNG THƯ VIỆN ĐIÊN TỬ



QUY TRÌNH SỬ DỤNG PHÒNG THƯ VIỆN ĐIỆN TỬ



NỘI QUY PHÒNG TVĐT

Phòng thư viện điện tử phục vụ cán bộ và sinh viên truy cập Internet và khai thác tài liệu điện tử, tra cứu tài liệu

Miễn phí

Bạn đọc được miễn phí sử dụng

Đa phương tiện

Tại phòng thư viện điện tử có **máy tính nối mạng, băng đĩa** đi kèm **sách**, cán bộ và bạn đọc có thể đăng ký để sử dụng

Quy trình đơn giản

- + Xuất trình thẻ
- + Đăng nhập sử dụng máy
- + Đăng xuất sử dụng máy khi rời phòng